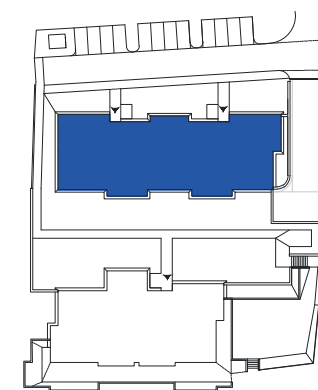




- elementy stałe
- ścianki działowe nadające się do demontażu

Powierzchnie zgodnie z normą PN-ISO 9836:1997 - do powierzchni wliczono powierzchnie zajęte przez ścianki działowe nadające się do demontażu. Plan mieszkania może ulec niewielkim zmianom w trakcie realizacji budynku.

BUDYNEK B1



PIĘTRO 0

SKALA 1:150

