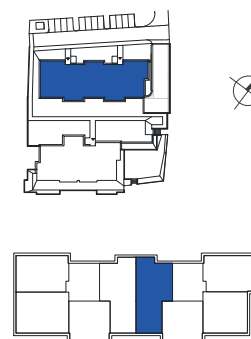


■ elementy stałe  
 ■ ścianki działowe nadające się do demontażu

Powierzchnie zgodnie z normą PN-ISO 9836:1997 - do powierzchni wliczono powierzchnie zajęte przez ścianki działowe nadające się do demontażu. Plan mieszkania może ulec niewielkim zmianom w trakcie realizacji budynku.

BUDYNEK B1 | PIĘTRO 2

KLATKA B



**1.B.2.4\_2**  
 56,82 m | 3 POKOJE  
 PUM. WG PN-ISO

|     |                        |                      |
|-----|------------------------|----------------------|
| 4/1 | przedpokój             | 7,34 m <sup>2</sup>  |
| 4/2 | łazienka               | 5,06 m <sup>2</sup>  |
| 4/3 | sypialnia              | 12,24 m <sup>2</sup> |
| 4/4 | sypialnia              | 9,92 m <sup>2</sup>  |
| 4/5 | salon + aneks kuchenny | 20,19 m <sup>2</sup> |
| 4/6 | balkon                 | 5,07 m <sup>2</sup>  |
| 4/7 | balkon                 | 3,67 m <sup>2</sup>  |



ul. Świętokrzyska 91, Gdańsk 80-180